

ООО "Жилкомпроект"

РАБОЧАЯ ДОКУМЕНТАЦИЯ

на капитальный ремонт

Объект: "Сквер на пересечении ул.Русанова – пр. Ленинградский".

Раздел: Схема планировочной организации земельного участка.

07/19–42С–ПЗУ

г. Архангельск
2019 г.

ООО "Жилкомпроект"

РАБОЧАЯ ДОКУМЕНТАЦИЯ

на капитальный ремонт

Объект: "Сквер на пересечении ул.Русанова – пр. Ленинградский".

Раздел: Схема планировочной организации земельного участка.

07/19–42С–ПЗУ

Директор

К.С. Бовыкин

Главный инженер проекта

А.Е. Смирнов

г. Архангельск
2019 г.

ВЕДОМОСТЬ ЧЕРТЕЖЕЙ ОСНОВНОГО КОМПЛЕКТА ПЗУ

ПОЗ.	НАИМЕНОВАНИЕ	ПРИМЕЧАНИЕ
1	ОБЩИЕ ДАННЫЕ	
2	СИТУАЦИОННЫЙ ПЛАН	
3	ПЛАН ПОДГОТОВКИ ТЕРРИТОРИИ	
4	СХЕМА ПЛАНИРОВОЧНОЙ ОРГАНИЗАЦИИ ЗЕМЕЛЬНОГО УЧАСТКА	
5	РАЗБИВОЧНЫЙ ПЛАН	
6	ДОРОЖНЫЕ КОНСТРУКЦИИ	
7	ПЛАН ОРГАНИЗАЦИИ РЕЛЬЕФА	
8	ПЛАН ОЗЕЛЕНЕНИЯ	
9	ПЛАН РАССТАНОВКИ МАЛЫХ АРХИТЕКТУРНЫХ ФОРМ	
10	ПЛАН ЗЕМЛЯНЫХ МАСС	
11	СВОДНЫЙ ПЛАН СЕТЕЙ	
12	ДЕТАЛЬ ПРОЕКТА 1. ПЛАН РАСКЛАДКИ ПЛИТКИ	
13	ДЕТАЛЬ ПРОЕКТА 2. ПЛАН ЦВЕТНИКА	
14	ПЛАН НОВОГОДНЕГО УКРАШЕНИЯ	

ПЕРЕЧЕНЬ АКТОВ ОСВИДЕТЕЛЬСТВОВАНИЯ СКРЫТЫХ РАБОТ

N п.п.	НАИМЕНОВАНИЕ	ПРИМЕЧАНИЕ
1.	АКТ СДАЧИ РАБОТ ПО БЛАГОУСТРОЙСТВУ	**
2.	АКТ ПРИЕМКИ МАЛЫХ ФОРМ	
3.	АКТ НА УСТРОЙСТВО ОСНОВАНИЯ ПОД ДОРОГИ И ТРОТУАРЫ	**
4.	АКТ НА УСТРОЙСТВО ОТМОСТКИ ИЛИ ПОСЕВ ТРАВ	
5.	АКТ НА ОЗЕЛЕНЕНИЕ УЧАСТКА	**

ПРИМЕЧАНИЕ :

АКТЫ ПО ВИДАМ РАБОТ СОСТАВЛЯЮТСЯ СОГЛАСНО СП 48.13330.2011 "ОРГАНИЗАЦИЯ СТРОИТЕЛЬНОГО ПРОИЗВОДСТВА" ПО ФОРМЕ , ПРИВЕДЕННОЙ В РД ОТ 26.12.2006 N 11-02-2006, ОТМЕЧЕННЫЕ ** ПОДПИСЫВАЮТСЯ ПРЕДСТАВИТЕЛЕМ ФИРМЫ .

ТЕХНИКО-ЭКОНОМИЧЕСКИЕ ПОКАЗАТЕЛИ

НАИМЕНОВАНИЕ	ЕД ИЗМ.	ПОКАЗАТЕЛИ	
		УЧАСТОК 1	УЧАСТОК 2
1. ПЛОЩАДЬ УЧАСТКА БЛАГОУСТРОЙСТВА	ГА	0,8212	0,29568
2. ПЛОЩАДЬ ПОКРЫТИЯ ПРОЕЗДОВ, ТРОТУАРОВ, ПЛОЩАДОК	ГА	0,34368	0,03428
3. ПЛОЩАДЬ ОЗЕЛЕНЕНИЯ	ГА	0,47752	0,26140
4. ПРОЦЕНТ ИСПОЛЬЗОВАНИЯ ТЕРРИТОРИИ	%	42	12
5. ПРОЦЕНТ ОЗЕЛЕНЕНИЯ	%	58	88

ПРОЕКТ "КАПИТАЛЬНЫЙ РЕМОНТ ОБЪЕКТА "СКВЕР НА ПЕРЕСЕЧЕНИИ УЛ. РУСАНОВА – ПР. ЛЕНИНГРАДСКИЙ" РАЗРАБОТАН В СООТВЕТСТВИИ С :
 ГРАДОСТРОИТЕЛЬНЫМ ПЛАНом ЗЕМЕЛЬНОГО УЧАСТКА
 ЗАДАНИЕМ НА ПРОЕКТИРОВАНИЕ
 ГРАДОСТРОИТЕЛЬНЫМ РЕГЛАМЕНТОМ
 ТЕХНИЧЕСКИМИ РЕГЛАМЕНТАМИ, В ТОМ ЧИСЛЕ УСТАНОВЛИВАЮЩИМИ ТРЕБОВАНИЯ ПО ОБЕСПЕЧЕНИЮ БЕЗОПАСНОЙ ЭКСПЛУАТАЦИИ ЗДАНИЙ, СТРОЕНИЙ, СООРУЖЕНИЙ И БЕЗОПАСНОГО ПОЛЬЗОВАНИЯ ПРИЛЕГАЮЩИХ К НИМ ТЕРРИТОРИЙ, И С СОБЛЮДЕНИЕМ ТЕХНИЧЕСКИХ УСЛОВИЙ.

ГЛАВНЫЙ ИНЖЕНЕР ПРОЕКТА

А. Е. СМОРНОВ

СОГЛАСОВАНО

Взам. инж. N

Подпись и дата

Инж. N подл.

07/19-42С- ПЗУ

СКВЕР НА ПЕРЕСЕЧЕНИИ УЛ. РУСАНОВА – ПР. ЛЕНИНГРАДСКИЙ"

ИЗМ.	КОЛ. УЧ.	ЛИСТ	N ДОК.	ПОДПИСЬ	ДАТА	СТАДИЯ	ЛИСТ	ЛИСТОВ
						Р	1	14
ГИП		СМИРНОВ			10.19			
РАЗРАБОТАЛ		ШАТИЛОВА			10.19			
Н.КОНТРОЛЬ		БОВЫКИН			10.19			

ОБЩИЕ ДАННЫЕ

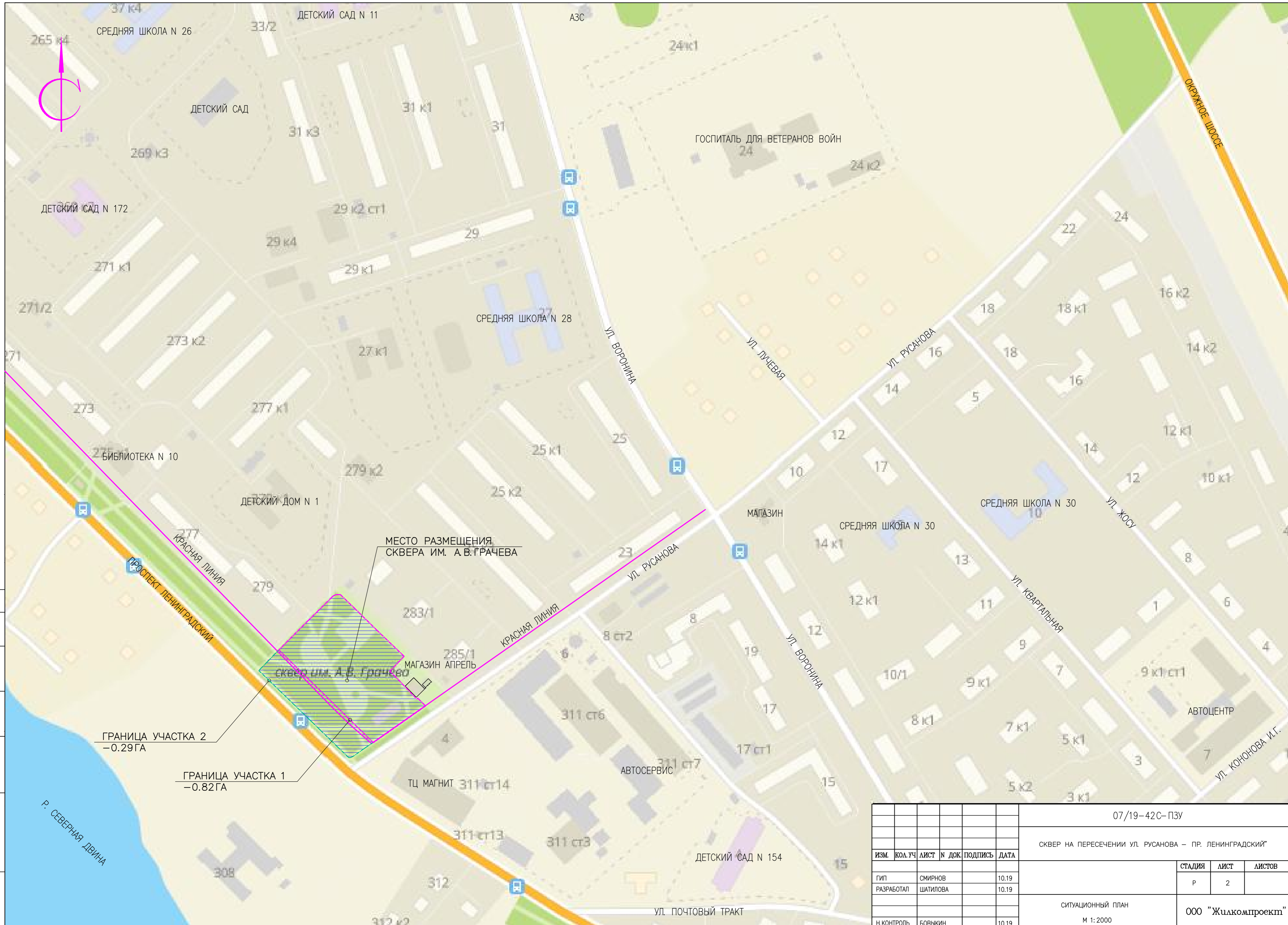
ООО "Жилкомпроект"

СОГЛАСОВАНО

Взам. инв.№

Подпись и дата

Илл.№ поуд.



МЕСТО РАЗМЕЩЕНИЯ
СКВЕРА ИМ. А.В.ГРАЧЕВА

СКВЕР ИМ. А.В.ГРАЧЕВА

МАГАЗИН АПРЕЛЬ

МАГАЗИН

СРЕДНЯЯ ШКОЛА N 30

СРЕДНЯЯ ШКОЛА N 28

СРЕДНЯЯ ШКОЛА N 26

ДЕТСКИЙ САД N 11

ДЕТСКИЙ САД N 172

ДЕТСКИЙ САД

ДЕТСКИЙ ДОМ N 1

БИБЛИОТЕКА N 10

ГОСПИТАЛЬ ДЛЯ ВЕТЕРАНОВ ВОЙН

АВТОСЕРВИС

ТЦ МАГНИТ

АВТОЦЕНТР

АЗС

П. СЕВЕРНАЯ ДВИНА

ПРОСПЕКТ ЛЕНИНГРАДСКИЙ

КРАСНАЯ ЛИНИЯ

ГРАНИЦА УЧАСТКА 2
-0.29ГА

ГРАНИЦА УЧАСТКА 1
-0.82ГА

						07/19-42С-ПЗУ			
						СКВЕР НА ПЕРЕСЕЧЕНИИ УЛ. РУСАНОВА – ПР. ЛЕНИНГРАДСКИЙ			
ИЗМ.	КОЛ.УЧ.	ЛИСТ	№ ДОК.	ПОДПИСЬ	ДАТА		СТАДИЯ	ЛИСТ	ЛИСТОВ
ГИП		СМИРНОВ			10.19		Р	2	
РАЗРАБОТАЛ		ШАТИЛОВА			10.19				
						СИТУАЦИОННЫЙ ПЛАН			
						М 1:2000			
Н.КОНТРОЛЬ		БОВЫКИН			10.19		ООО "Жилкомпроект"		

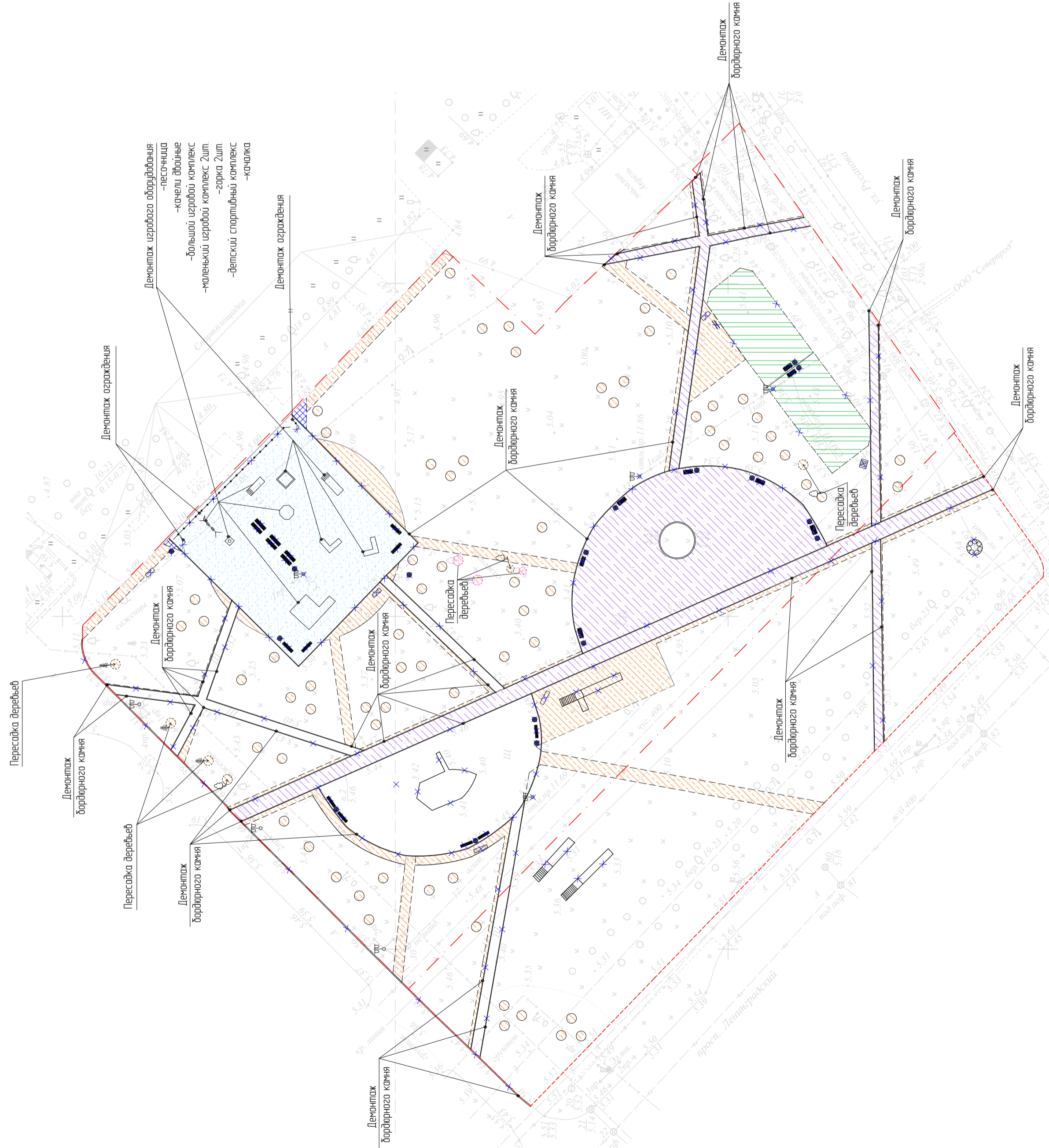
КОПИРОВАЛ

Ведомость объемов работ

№, п/п	Наименование вида работ	Ед. изм.	Кол. всего	Кол. в границах участка		Примечание
				1	2	
1	Пересадка деревьев (ясень, сосна, липчатка)	шт	9	9	-	Сажены, h = 1-3 м
2	Срезка растительного слоя грунта, в том числе под тротуары и площадки h = 0,2 м	м ²	1111,2	1019,4	91,8	1111,2
2.1	под тротуары и площадки h = 0,2 м	м ²	768,2	665,8	102,4	1665,8*0,2=102,4 *0,2=153,6 м ²
2.2	под посадку деревьев h = 0,2 м	м ²	138	125,6	12,4	125*0,2=12,4 *0,2 = 27,6 м ²
3	Снятие слоя асфальтобетона с покрытия	м ²	1062,5	964,9	97,6	
4	Снятие слоя щебеночного покрытия	м ²	707,4	707,4	-	
5	Снятие резинового покрытия	м ²	283,3	283,3	-	
6	Демонтаж бордюрного камня	п.м	1059,4	933,8	125,6	
7	Демонтаж металлического ограждения h = 0,4 м	п.м	29,6	29,6	-	
8	Демонтаж опор освещения	шт	4	4	-	
9	Демонтаж изгородного оборудования	шт	12	11	1	
10	Демонтаж спортивного оборудования - брусья	шт	1	1	-	
11	Демонтаж урн	шт	17	17	-	
12	Демонтаж скамеек	шт	23	23	-	
13	Демонтаж информационных стелбдов	шт	5	5	-	
14	Демонтаж белопарковки	шт	1	1	-	
15	Демонтаж цветника	шт	1	-	1	
16	Временный демонтаж нижней секции ограждения	п.м	80	80	-	

Условные обозначения

- Опора
- Временный демонтаж изгородного комплекса "кордаль" для дальнейшей установки после капитального ремонта
- Демонтаж бордюрного камня
- Демонтаж ограждения
- Место для пересадки растений
- Пересадка растений на то же самое место после доставки группы
- Демонтаж урн
- Демонтаж скамеек
- Демонтаж белопарковки
- Демонтаж цветника
- Демонтаж информационных стелбдов
- Демонтаж параллельных брусьев
- Демонтаж деревянных горок
- Снятие слоя щебеночного покрытия
- Снятие резинового покрытия
- Срезка почвенно-растительного слоя под тротуары и посадочный материал h=0,2 м
- Разборка асфальтобетонного покрытия тротуара
- Разборка тротуарной плитки
- Временный демонтаж нижней секции ограждения



1. Снять растительный грунт складировать, предотвратить от выветривания, и использовать для подсыпки газона после завершения строительных работ
2. Производятся временный демонтаж новой веревочной горки для дальнейшей установки после капитального ремонта Воробьино-Фактория
3. Демонтируются временный демонтаж нижней секции ограждения спортивной площадки, по завершению капитального ремонта установить ниже ограждение выше существующей отметки на 0,2 м
- Граница участка 1
- Граница участка 2

07/19-42С-ПЗУ	
"Сквер на пересечении ул. Русонова – пр. Ленинградский"	
Изм.	Кол. уч.
Лист	№ док.
Дата	Побл.
Смирнов	10/19
Александров	10/19
Бобыкин	10/19
План подготовкой территории	
ООО "Жилкомпроект"	

Инд. № подл.	Подпись и дата	Взам инд. №
--------------	----------------	-------------

Ведомость тротуаров, дорожек и площадок

Обоз	Наименование	Площадь покрытия, м ²	Площадь покрытия, м ² в границах		Примечание
			участка 1	участка 2	
	Тротуар усиленный из тротуарной плитки	1015.3	928.7	86.6	Тротуарная плитка gabrielsen
	Тротуар из мелкоштучной плитки	795.6	639.9	155.7	Тротуарная плитка gabrielsen
	Площадка из гравийной смеси	551.4	551.4	-	Пес 125 до 25 мм, гравий 5-8 мм, 50% на 50%
	Площадка с резиновым покрытием	95.7	95.7	-	-
	Опсылка из древесной коры	310	297.6	12.4	Мелкая фракция 0.3-2 см, крупная фракция 3-5 см, 50% на 50%
	Тротуар из жемчужки	75.4	-	75.4	2 фракции, мелкой 7-10 см, крупной 10-15 см, 40 на 60%
	Опсылка из гранитного дробленка	25.8	25.8	-	-
	Озеление	7389.2	4775.2	2614	Восстановление покрытия
	Восстановление проезда из асфальтобетона	49.1	36.4	12.7	-
①	Детская площадка для детей от 0-7	610.5	610.5	-	-
②	Детская площадка для детей 7-14	391.4	391.4	-	-
③	Спортивная площадка с волейбол оборудованием	62.2	62.2	-	-
④	Спортивная площадка для игры в баскетбол	284.3	284.3	-	-
⑤	Площадка для мероприятий	582.4	582.4	-	-
⑥	Площадка для горки	160.1	160.1	-	-
- - -	Граница участка 1	8212	8212	-	-
- - - - -	Граница участка 2	2956.8	-	2956.8	-

Ведомость ограждения

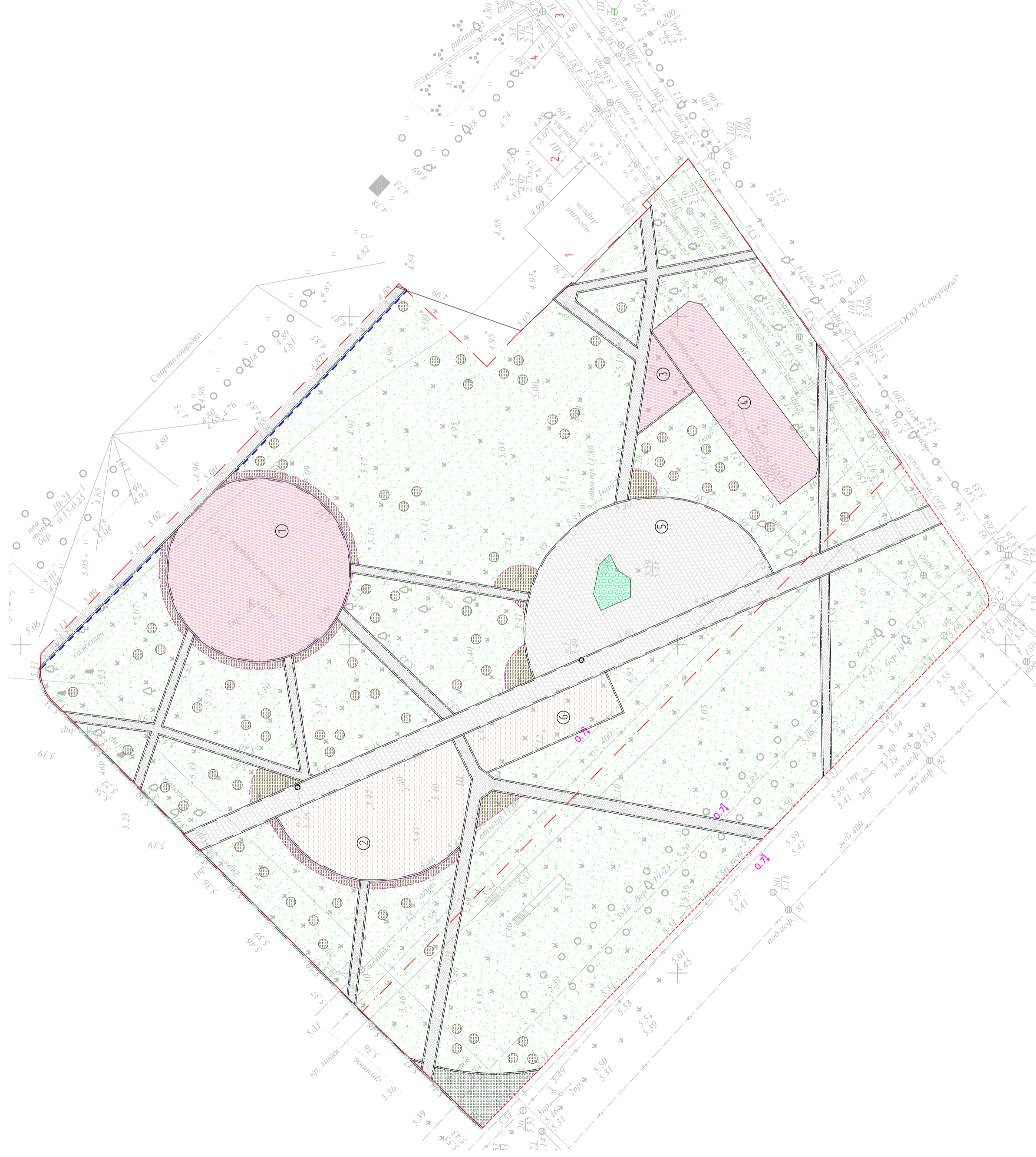
Обоз	Наименование	Количество, м ²	Примечание
- - -	Деревянный забор	635	-

Ведомость жилых и общественных зданий и сооружений

Наименование и обозначение	Количество	Площадь, м ²			Спроектируемый объем, м ³
		квартир	застройки	общая нормируемая	
1 Магазин "Апрель"	1	здания	здания	здания	всего
2 Магазин обуви и фруктов	1	здания	здания	здания	всего
3 Киоск	1	здания	здания	здания	всего
4 Киоск	1	здания	здания	здания	всего

Условные обозначения

- Бордюрный камень БР 100.30.15
- Бордюрный камень БР 100.20.8
- Бордюрный камень БР 50.20.8
- Бордюр гибкий пластиковый



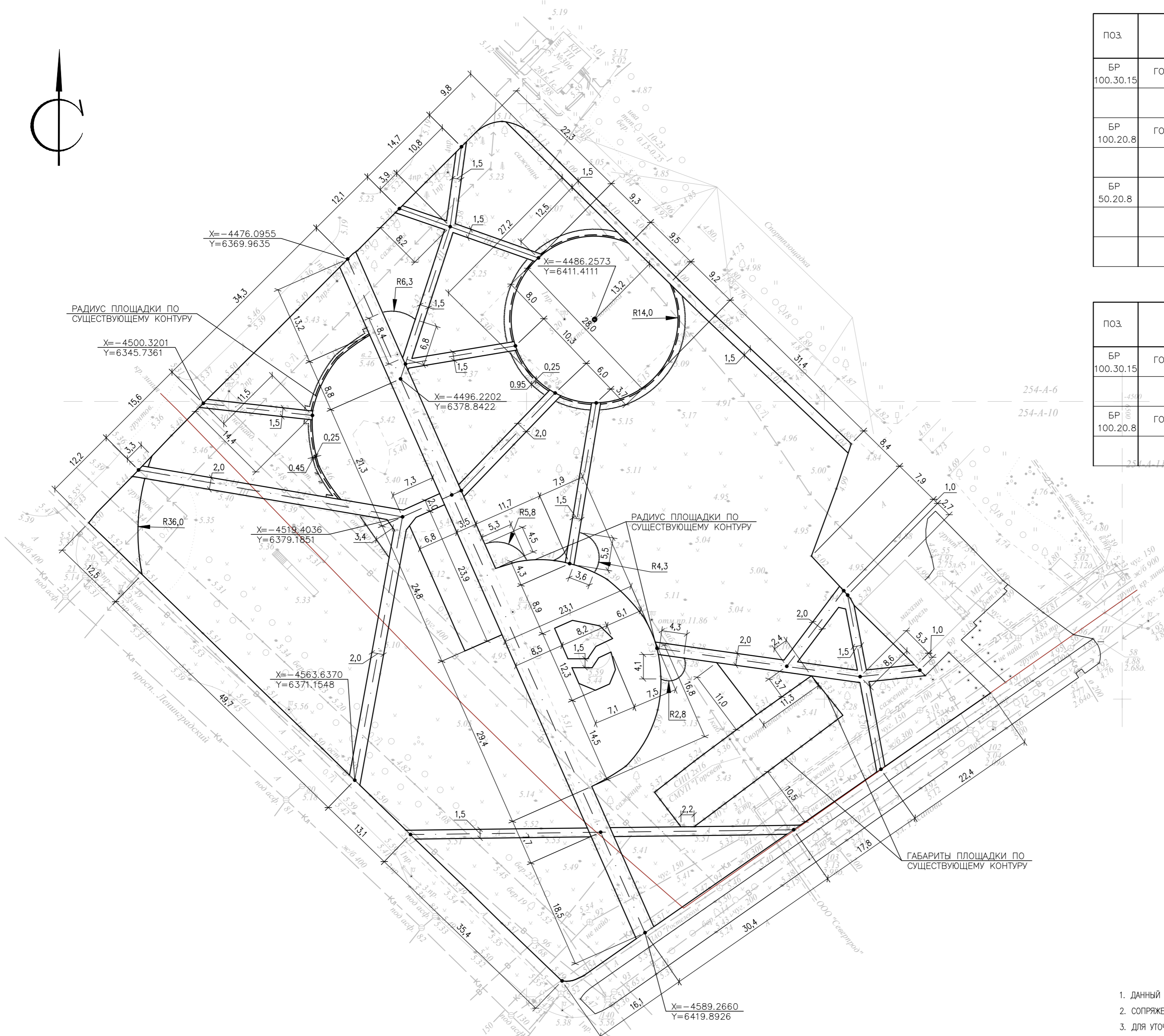
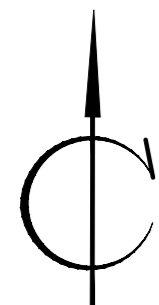
07/19-42-ПЗУ		"Сдвер на пересечении ул. Русанова - пр. Ленинградский"	
Изм.	Коп	Лист	№ док
	уч	Подп	Дата
ГИП	Смирнов		10/19
Разработал	Александров		10/19
Разработал	Константинов		10/19
Н/контроль	Бобыкин		10/19
Схема планировочной организации земельного участка		Стодия	Лист
ООО "Жилкомпроект"		Р	4

СПЕЦИФИКАЦИЯ БОРТОВОГО КАМНЯ (УЧАСТОК 1)

ПОЗ	ОБОЗНАЧЕНИЕ	НАИМЕНОВАНИЕ	КОЛ. шт.	МАССА ед., кг	ПРИМЕЧ. м³
БР 100.30.15	ГОСТ 6665-91	БОРТОВОЙ БЕТОННЫЙ КАМЕНЬ ПО ПРОЕЗДУ	354	103	
		ФУНДАМЕНТ ПОД БОРТОВОЙ КАМЕНЬ ИЗ БЕТОНА В15			19.5
БР 100.20.8	ГОСТ 6665-91	БОРТОВОЙ БЕТОННЫЙ КАМЕНЬ ПО ТРОТУАРУ	714	38	
		ФУНДАМЕНТ ПОД БОРТОВОЙ КАМЕНЬ ИЗ БЕТОНА В15			34.3
БР 50.20.8		БОРТОВОЙ БЕТОННЫЙ КАМЕНЬ ПО ТРОТУАРУ	223		
		ФУНДАМЕНТ ПОД БОРТОВОЙ КАМЕНЬ ИЗ БЕТОНА В15			5.3
		БОРДЮР ГИБКИЙ ПЛАСТИКОВЫЙ -0,78ММ "ГЕОПЛАСТБОРД"	ПМ 247		

СПЕЦИФИКАЦИЯ БОРТОВОГО КАМНЯ (УЧАСТОК 2)

ПОЗ	ОБОЗНАЧЕНИЕ	НАИМЕНОВАНИЕ	КОЛ. шт.	МАССА ед., кг	ПРИМЕЧ. м³
БР 100.30.15	ГОСТ 6665-91	БОРТОВОЙ БЕТОННЫЙ КАМЕНЬ ПО ПРОЕЗДУ	50	103	
		ФУНДАМЕНТ ПОД БОРТОВОЙ КАМЕНЬ ИЗ БЕТОНА В15			2.8
БР 100.20.8	ГОСТ 6665-91	БОРТОВОЙ БЕТОННЫЙ КАМЕНЬ ПО ТРОТУАРУ	186	38	
		ФУНДАМЕНТ ПОД БОРТОВОЙ КАМЕНЬ ИЗ БЕТОНА В15			8.9



1. ДАННЫЙ ЛИСТ СМОТРЕТЬ С ЛИСТОМ – СХЕМА ПЛАНИРОВОЧНОЙ ОРГАНИЗАЦИИ ЗЕМЕЛЬНОГО УЧАСТКА (ПЗУ-4)
2. СОПРЯЖЕНИЕ ТРОТУАРОВ ВЫПОЛНЯТЬ В ВИДЕ ФАСКИ 1.5 x 1.5 М
3. ДЛЯ УТОЧНЕНИЯ ПРИВЯЗКИ ДАНЫ КООРДИНАТЫ НЕКОТОРЫХ ХАРАКТЕРНЫХ ТОЧЕК. СИСТЕМА КООРДИНАТ – «АРХАНГЕЛЬСК»

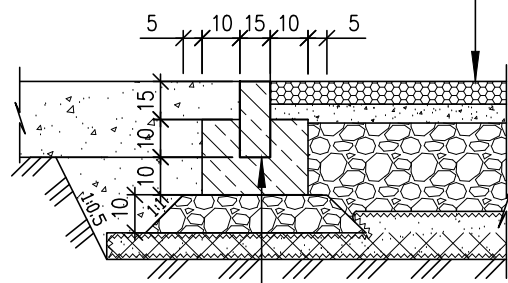
07/19-42С-ПЗУ					
СКВЕР НА ПЕРЕСЕЧЕНИИ УЛ. РУСАНОВА – ПР. ЛЕНИНГРАДСКИЙ					
ИЗМ.	КОЛ. УЧ.	ЛИСТ	Н. ДОК.	ПОДПИСЬ	ДАТА
ГИП		СМИРНОВ			10.19
РАЗРАБОТАЛ		ШАТИЛОВА			10.19
Н. КОНТРОЛЬ		БОВЫКИН			10.19
РАЗБИВОЧНЫЙ ПЛАН М 1:500					000 "Жилкомпроект"

КОПИРОВАЛ

СОГЛАСОВАНО	
Взам. инв. N	
Подпись и дата	
Инв. N подл.	

**ТРОТУАР УСИЛЕННЫЙ
ИЗ ТРОТУАРНОЙ ПЛИТКИ**

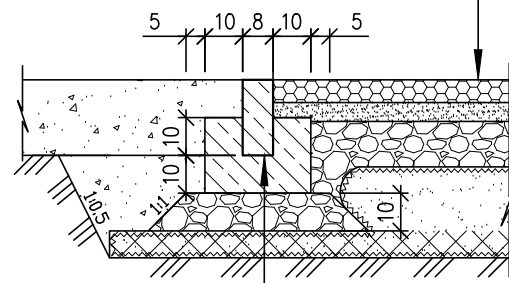
- ТРОТУАРНАЯ ПЛИТКА – 0,06м
- ГОСТ 17608 –91
- ПЕСОК СРЕДНИЙ –0,05м
- ГОСТ 8736–93
- ЩЕБЕНЬ – 0,25м
- ГОСТ 8267–93 МАРКА 800
- ГЕОТЕКСТИЛЬ – 0,002м
- > 200 г/кв.м
- ПЕСОК – 0,10м
- ГОСТ 8736–93
- ГЕОРЕШЕТКА С ЗАП. ПЕСКОМ – 0,10м
- GEONOR 210/7.5
- ГЕОТЕКСТИЛЬ – 0,002м
- > 200 г/кв.м



БР 100.30.15 В-30
ГОСТ 6665–91
БЕТОН В15 – 0.1м

**ТРОТУАР ИЗ
МЕЛКОШТУЧНОЙ ПЛИТКИ**

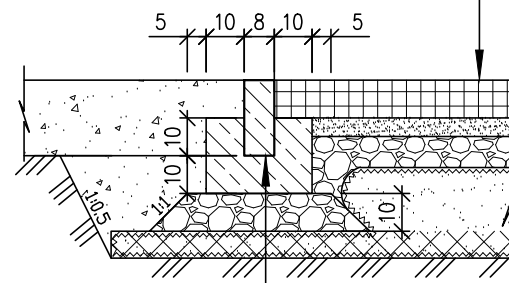
- ТРОТУАРНАЯ ПЛИТКА – 0,06м
- ГОСТ 17608 –91
- ПЕСОК – 0,05м
- (выравнивающий слой)
- ЩЕБЕНЬ – 0,12м
- ГОСТ 8267–93 МАРКА 800
- ГЕОТЕКСТИЛЬ – 0,002м
- > 200 г/кв.м
- ПЕСОК – 0,10м
- ГОСТ 8736–93
- ГЕОРЕШЕТКА С ЗАП. ПЕСКОМ – 0,10м
- GEONOR 210/7.5
- ГЕОТЕКСТИЛЬ – 0,002м
- > 200 г/кв.м



БР 100.20.8 В-30
ГОСТ 6665–91
БЕТОН В15 – 0.1м

**ТРОТУАР ИЗ
ЭКОПЛИТКИ**

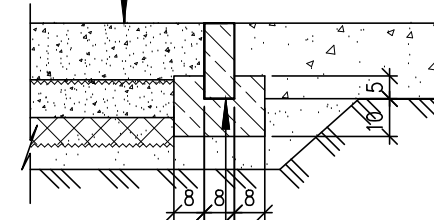
- РЕШЕТКА БЕТОННАЯ ГАЗОННАЯ – 0,10м
- ГОСТ 17608 –91
- ПЕСОК – 0,05м
- (выравнивающий слой)
- ЩЕБЕНЬ – 0,08м
- ГОСТ 8267–93 МАРКА 800
- ГЕОТЕКСТИЛЬ – 0,002м
- > 200 г/кв.м
- ПЕСОК – 0,10м
- ГОСТ 8736–93
- ГЕОРЕШЕТКА С ЗАП. ПЕСКОМ – 0,10м
- GEONOR 210/7.5
- ГЕОТЕКСТИЛЬ – 0,002м
- > 200 г/кв.м



БР 100.20.8 В-30
ГОСТ 6665–91
БЕТОН В15 – 0.1м

**ПЛОЩАДКА ИЗ
ГРАВИЙНОЙ СМЕСИ**

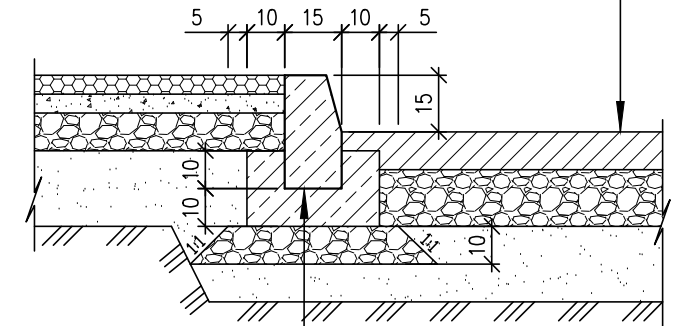
- ГРАВИЙНАЯ СМЕСЬ ФР. 0,5–0,8 – 0,15м
- ГОСТ 8267–93
- ГЕОТЕКСТИЛЬ – 0,002м
- > 200 г/кв.м
- ГРАВИЙНО–ПЕСЧАНАЯ СМЕСЬ –0,10м
- ОПТИМАЛЬНОГО СОСТАВА ГОСТ 25607–94
- ГЕОРЕШЕТКА С ЗАП. ПЕСКОМ – 0,10м
- GEONOR 210/7.5
- ГЕОТЕКСТИЛЬ – 0,002м
- > 200 г/кв.м
- УПЛОТНЕННЫЙ ГРУНТ



БР 100.20.8 В-30
ГОСТ 6665–91
БЕТОН В15 – 0.1м

**ВОССТАНОВЛЕНИЕ ПРОЕЗДА
ИЗ АСФАЛТОБЕТОНА**

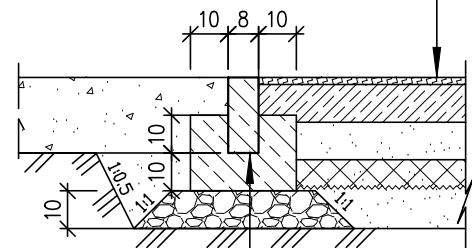
- АСФАЛТОБЕТОН МЕЛКОЗЕРНИСТЫЙ –0,06м
- ТИП Б МАРКА I ГОСТ 9128 –2009
- ЩЕБЕНОЧНОЕ ОСНОВАНИЕ –СУЩ



БР 100.30.15 В-30
ГОСТ 6665–91
БЕТОН В15 – 0.1м

**ДЕТСКАЯ ПЛОЩАДКА С
РЕЗИНОВЫМ ПОКРЫТИЕМ**

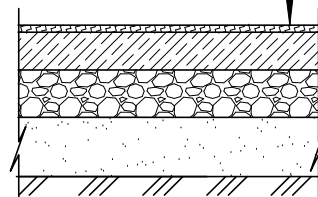
- РЕЗИНОВОЕ ПОКРЫТИЕ –0,015м
- (по двухкомп. полиуретановому клею)
- БЕТОН (Кл. В15), –0,10м
- АРМИРОВАННЫЙ СЕТКОЙ 4С 5Вр–I–100/5Вр–I–100
- ПЕСОК – 0,10м
- ГОСТ
- ГЕОРЕШЕТКА С ЩЕБНЕМ – 0,10м
- GEONOR 210/7.5
- ГЕОТЕКСТИЛЬ – 0,002м
- > 200 г/кв.м
- УПЛОТНЕННЫЙ ГРУНТ



БР 100.20.8 В-30
ГОСТ 6665–91
БЕТОН В15 – 0.1м

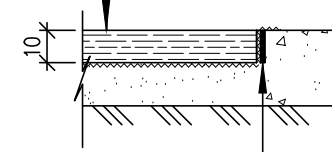
**БАСКЕТБОЛЬНАЯ ПЛОЩАДКА С
РЕЗИНОВЫМ ПОКРЫТИЕМ**

- РЕЗИНОВОЕ ПОКРЫТИЕ –0,015м
- (по двухкомп. полиуретановому клею)
- БЕТОН (Кл. В15), –0,10м
- АРМИРОВАННЫЙ СЕТКОЙ 4С 5Вр–I–100/5Вр–I–100
- СУЩЕСТВУЮЩЕЕ ОСНОВАНИЕ



**ОТСЫПКА ИЗ
ДРЕВЕСНОЙ КОРЫ**

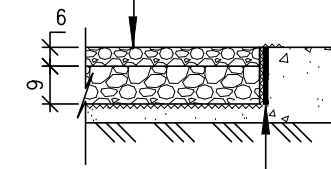
- КОРА ДЕКОРАТИВНАЯ ФР. 0.3–2/ФР. 3–5 –0,10м
- ГЕОТЕКСТИЛЬ – 0,002м
- > 200 г/кв.м
- УПЛОТНЕННЫЙ ГРУНТ



ПЛАСТ. БОРДЮР

**ОТСЫПКА ИЗ
ГРАНИТНОГО БУЛЖНИКА**

- ГРАНИТНЫЙ БУЛЖНИК ФР. 7–10/ФР. 10–15 – 0,15м
- ГОСТ 8267–93
- ГЕОТЕКСТИЛЬ – 0,002м
- > 200 г/кв.м
- УПЛОТНЕННЫЙ ГРУНТ



ПЛАСТ. БОРДЮР

СОГЛАСОВАНО

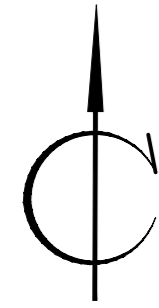
Взам. инв. N

Подпись и дата

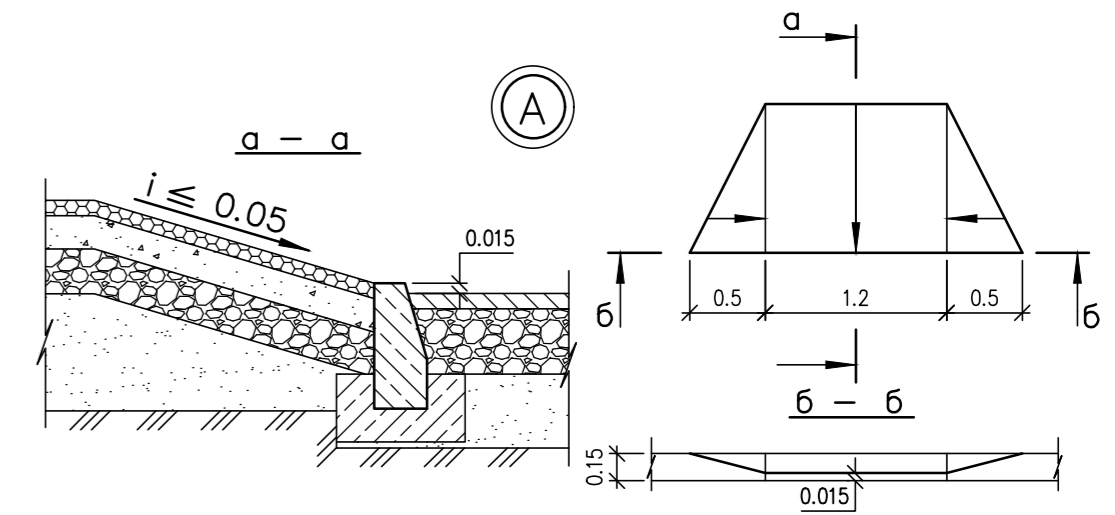
Инв. N подл.

						07/19–42С– ПЗУ			
						СКВЕР НА ПЕРЕСЕЧЕНИИ УЛ. РУСАНОВА – ПР. ЛЕНИНГРАДСКИЙ			
ИЗМ.	КОЛ. УЧ.	ЛИСТ	N ДОК.	ПОДПИСЬ	ДАТА		СТАДИЯ	ЛИСТ	ЛИСТОВ
							Р	6	
ГИП		СМИРНОВ			10.19				
РАЗРАБОТАЛ		ШАТИЛОВА			10.19				
Н.КОНТРОЛЬ		БОВЫКИН			10.19				
						ДОРОЖНЫЕ КОНСТРУКЦИИ			
						М 1:500			
						ООО "Жилкомпроект"			

КОПИРОВАЛ



ПЕШЕХОДНЫЙ ПЕРЕХОД ДЛЯ ИНВАЛИДА



СОГЛАСОВАНО	
Илл. N подл.	Илл. N подл.
Подпись и дата	Подпись и дата
Взам. инж. N	Взам. инж. N

					07/19-42С-ПЗУ			
					СКВЕР НА ПЕРЕСЕЧЕНИИ УЛ. РУСАНОВА – ПР. ЛЕНИНГРАДСКИЙ			
ИЗМ.	КОЛ. УЧ.	ЛИСТ	№ ДОК.	ПОДПИСЬ	ДАТА	СТАДИЯ	ЛИСТ	ЛИСТОВ
						Р	7	
					ПЛАН ОРГАНИЗАЦИИ РЕЛЬЕФА			
					М 1:500			
					ООО "Жилкомпроект"			
					КОПИРОВАЛ			

Н. КОНТРОЛЬ БОВЫКИН 10.19

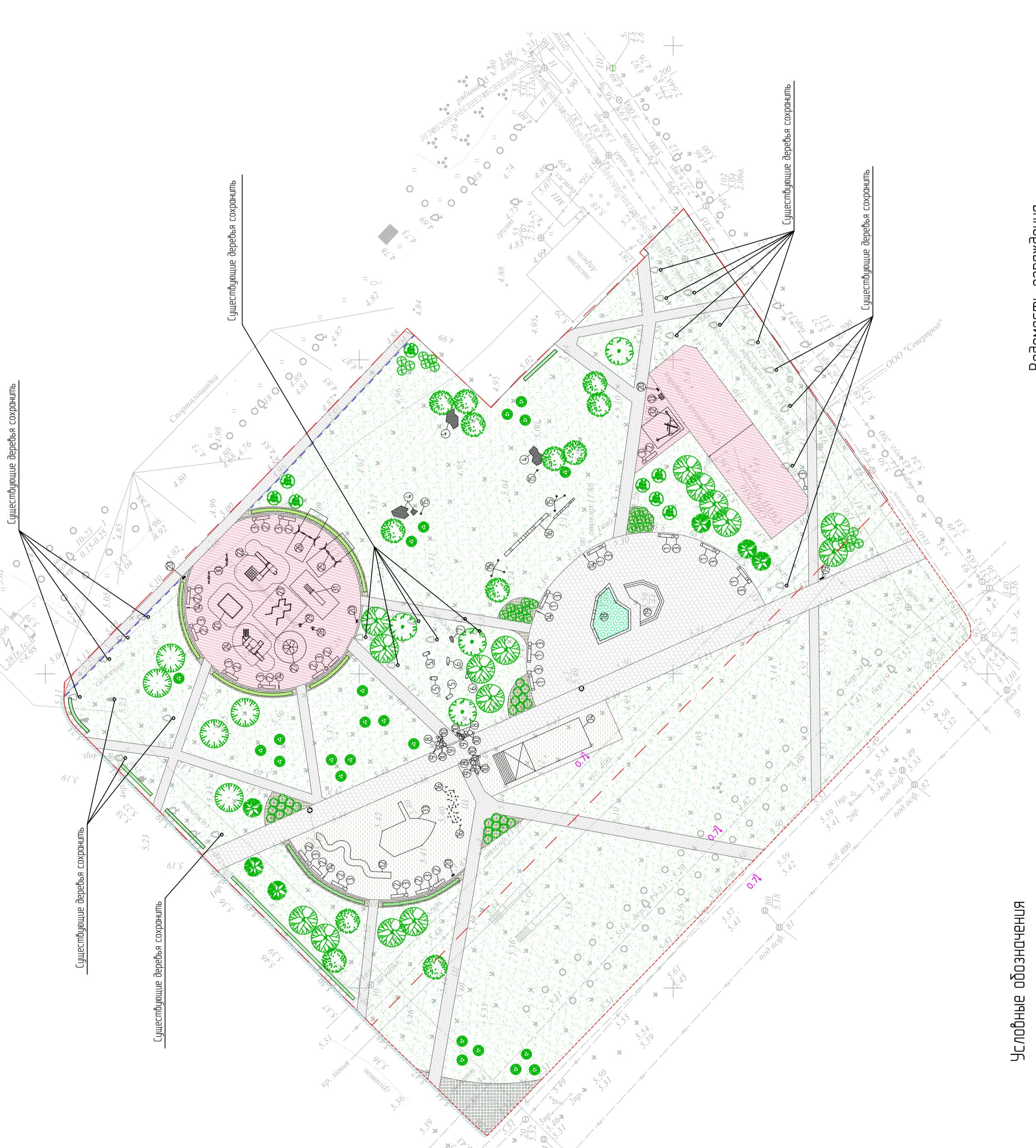
Ведомость малых архитектурных форм и переносных изделий

Поз	Обозначение	Наименование	Кол.	Кол. в границах участка		Примечание
				1	2	
1		Скамья бетонная	7	7	-	Конструкциям союз + инд проект
2		Скамья Pluto	15	15	-	Pluto design, OSC 0315000
3		Урна	20	20	-	Pluto design, OZC 0157000
4		Скамья "Льдина"	4	4	-	Конструкциям союз + инд проект
5		Фигура "Коралка"	3	3	-	Инд проект
6		Фигура "Лошадь"	2	2	-	Инд проект
7		Фигура "Обечка"	1	1	-	Инд проект
8		Бетонная полусфера крупная	4	4	-	Конструкциям союз +
9		Бетонная полусфера средняя	10	10	-	Конструкциям союз +
10		Бетонная полусфера маленькая	22	22	-	Конструкциям союз +
11		Скалодром "Wave"	1	1	-	AIRA, ДП 233-1 (с изменениями)
12		Велопарковка большая	1	1	-	Pluto design, OIC 0085000
13		Велопарковка маленькая	5	5	-	Pluto design, OIC 0065000
14		Скворечник	8	8	-	Инд проект
15		Буквы "Грачев парк"	1	1	-	AIRA, инд проект
16		Лабиринт "Mitsreg"	1	1	-	AIRA, ДП 236-3
17		Цветник "Льдина"	1	1	-	Конструкциям союз + инд проект
18		Сцена "Льдина"	1	1	-	Конструкциям союз + инд проект
19		Специальные навигационные информационные стенды	1	1	-	AIRA, ИС 007
20		Информационный стенд	4	4	-	AIRA, ИС 007 (с изменениями)

Спецификация оборудования и инвентаря

Поз	Обозначение	Наименование	Кол.	Кол. в границах участка		Примечание
				1	2	
21		Песочница	1	1	-	"Новые горизонты", 137404_М
22		Игровой комплекс "Две башни"	1	1	-	"Новые горизонты", 137132М
23		"Трапеция пралия"	1	1	-	"Новые горизонты", 175535
24		Игровой комплекс "Буксир"	1	1	-	"Новые горизонты", 137820
25		Качели для самых маленьких	1	1	-	"Новые горизонты", 137414_М и 2шт. 000228
26		Качели с резиновыми сиденьями	1	1	-	"Новые горизонты", 137415_М и 2 шт. 000226
27		Карусель "Ива"	1	1	-	"Новые горизонты", 137003М
28		Качалка "Жираф"	1	1	-	"Новые горизонты", 010508
29		Качалка "Собака"	1	1	-	"Новые горизонты", 010502
30		Качалка "Кузнечик"	2	2	-	"Новые горизонты", 137303_М
31		Горка "Великан"	1	1	-	"Новые горизонты", 137019М
32		Оборудование для воркаута	1	1	-	Pluto design, КРОС2000-00.000
33		Игровой комплекс "Корабль"	1	1	-	Монтаж случ-го оборудования после ремонта
34		Деревянная горка	1	1	-	Монтаж случ-го оборудования после ремонта

Изм.		Кол. уч.	Лист	№ док.	Подп.	Дата	"Сквер на пересечении ул. Русакова - пр. Ленинградский"		07/19-42С-ПЗУ		
ГИП		Смирнов		10/19		Лист		Листов		Листов	
Разработал		Александр		10/19		Р		9			
Разработал		Константинов		10/19		План расстановки малых архитектурных форм		000 "Жилкомпроект"			
Н/контроль		Бобыкин		10/19							

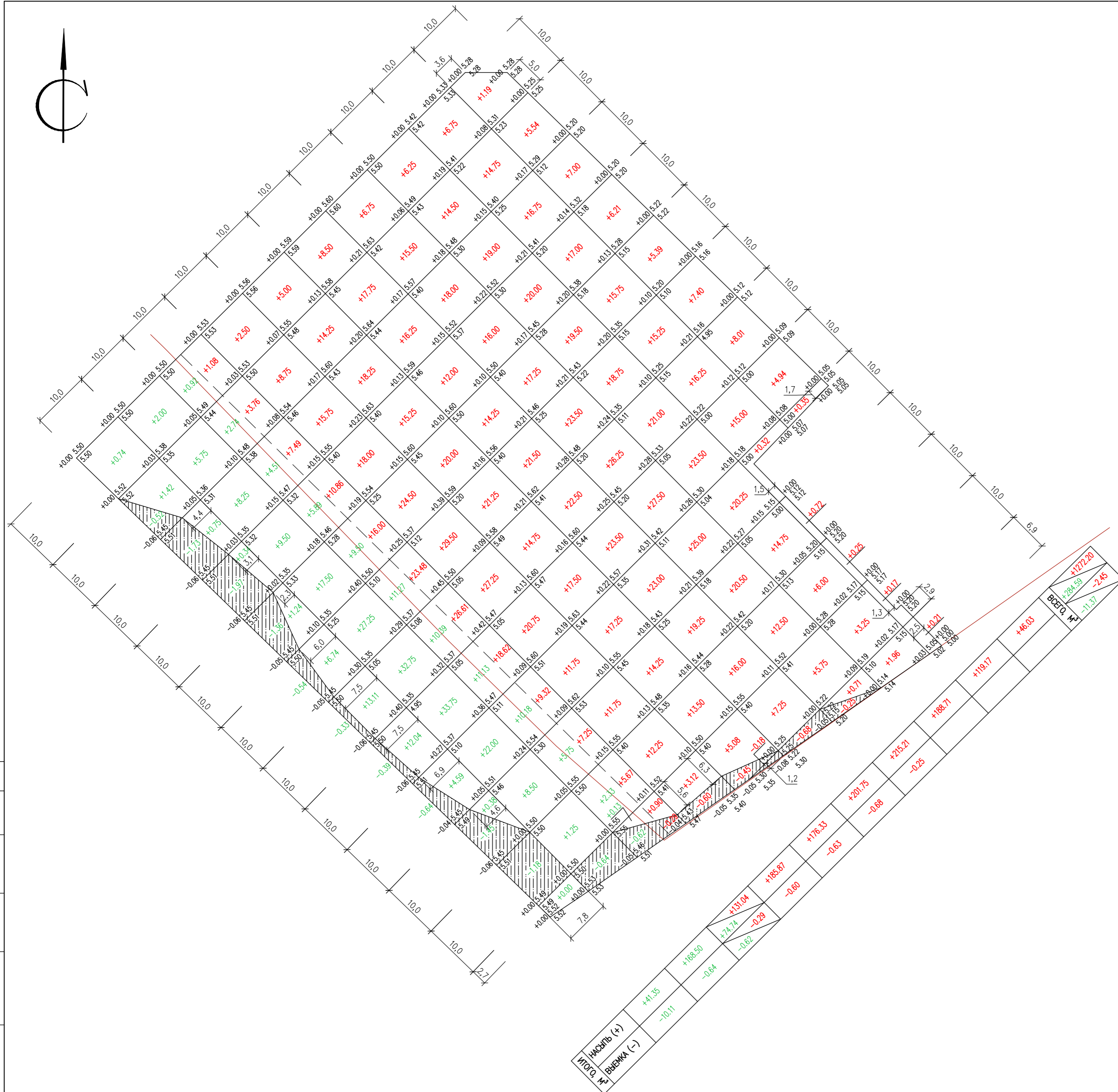
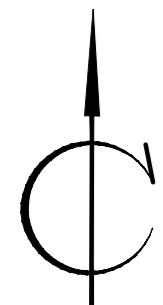


Условные обозначения

- Граница участка 1
- Граница участка 2
- Береза повислая
- Клен остролистный
- Яблоня яблочная "Спирит Парод"
- Дуб черешчатый
- Ель голубая
- Сирень обыкновенная
- Бузина красная/Боярышник кроваво-красный
- Пузыреплоды колониальный
- Дерен белый
- Живая изгородь из ирги обыкновенной
- Живая изгородь из рябины рябинолистного
- Газон
- Цветник

Ведомость ограждения

Обоз	Наименование	Количество, м²	Примечание
-	Деревянный забор	635	Инд. проект



ВЕДОМОСТЬ ОБЪЕМОВ ЗЕМЛЯНЫХ МАСС

НАИМЕНОВАНИЕ РАБОТ И ОБЪЕМОВ ГРУНТА	КОЛИЧЕСТВО, м	
	НАСЫПЬ (+)	ВЫЕМКА (-)
1. ПЛАНИРОВКА ТЕРРИТОРИИ	126.41	11.37
В Т.Ч. СНЯТИЕ ПЛОДОРОДНОГО СЛОЯ	284.59	2.45
2. ВЫТЕСНЕННЫЙ ГРУНТ ОТ УСТРОЙСТВА :		2192.13
АВТОДОРОЖНЫХ ПОКРЫТИЙ		671.91
ПЛОДОРОДНОЙ ПОЧВЫ НА УЧАСТКАХ ОЗЕЛЕНЕНИЯ		1237.09
4. ПОПРАВКА НА УПЛОТНЕНИЕ	126.41	
	28.46	
ВСЕГО ПРИГОДНОГО ГРУНТА	1390.52	2203.50
5. ИЗБЫТОК ПРИГОДНОГО ГРУНТА	313.05	674.36
	812.98	
7. ПЛОДОРОДНЫЙ ГРУНТ, ВСЕГО:	361.31	1019.40
В Т.Ч. :		91.80
ИСПОЛЬЗУЕМЫЙ ДЛЯ ОЗЕЛЕНЕНИЯ ТЕРРИТОРИИ	955.04	
	522.8	
НЕДОСТАТОК(ИЗБЫТОК) ПЛОДОРОДНОГО ГРУНТА	64.36	431.00
	3222.90	3222.90
ИТОГО ПЕРЕРАБАТЫВАЕМОГО ГРУНТА	1197.16	1197.16

127.22 ОБЪЕМЫ ЗЕМЛЯНЫХ МАСС УЧАСТКА 1
28.46 ОБЪЕМЫ ЗЕМЛЯНЫХ МАСС УЧАСТКА 2

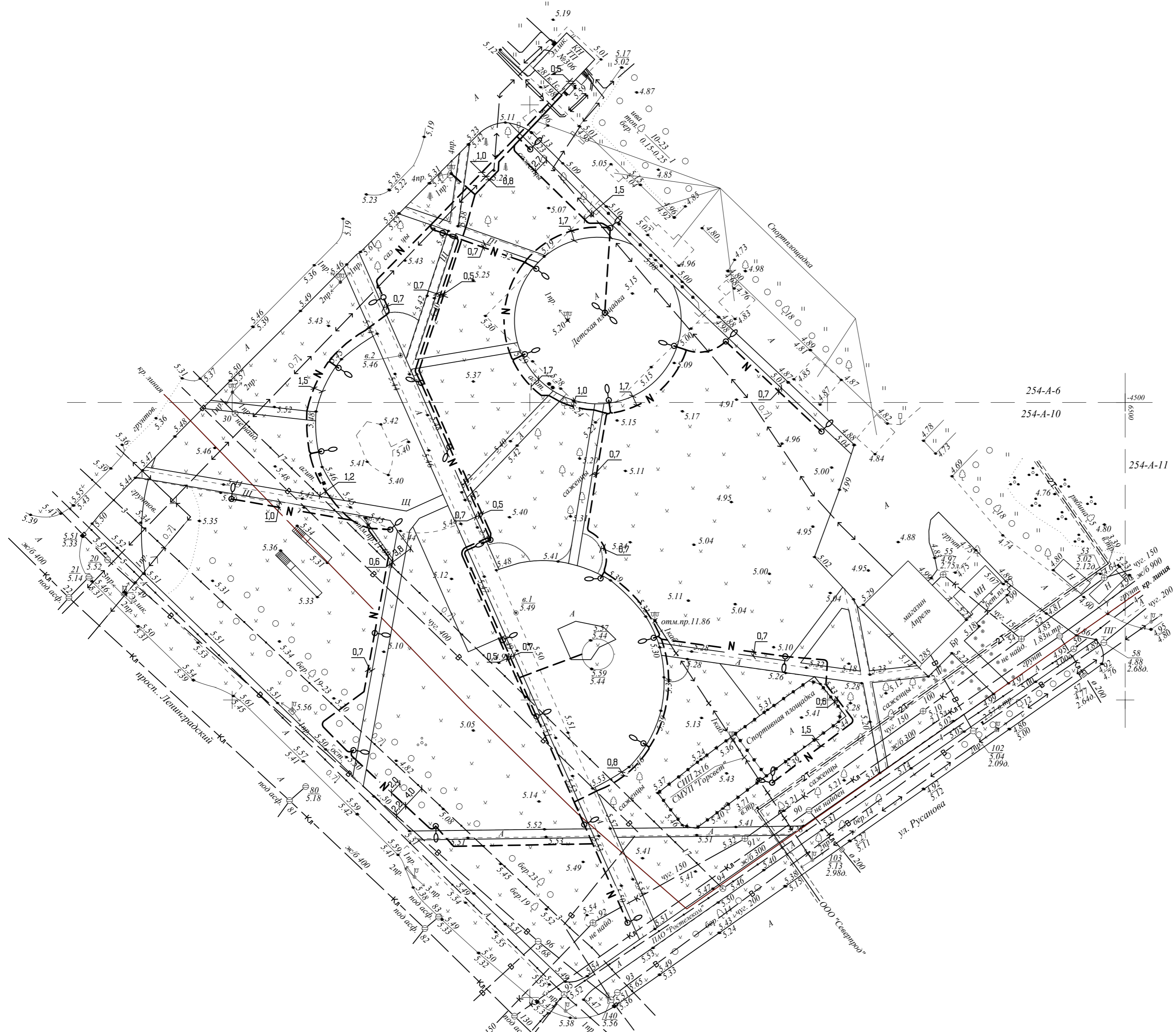
1. ГРУНТ, ИСПОЛЬЗУЕМЫЙ ПРИ БЛАГОУСТРОЙСТВЕ ТЕРРИТОРИИ СКЛАДИРОВАТЬ В ПРЕДЕЛАХ УЧАСТКА, ОКУЧИТЬ, ПРЕДОХРАНИТЬ ОТ ВЫВЕТРИВАНИЯ.

07/19-42С-ПЗУ					
СКВЕР НА ПЕРЕСЕЧЕНИИ УЛ. РУСАНОВА – ПР. ЛЕНИНГРАДСКИЙ					
ИЗМ.	КОЛ.УЧ.	ЛИСТ	№ ДОК.	ПОДПИСЬ	ДАТА
ГИП		СМИРНОВ			10.19
РАЗРАБОТАЛ		ШАТИЛОВА			10.19
Н.КОНТРОЛЬ		БОВЫКИН			10.19
ПЛАН ЗЕМЛЯНЫХ МАСС М 1:500					
			СТАДИЯ	ЛИСТ	ЛИСТОВ
			Р	10	
ООО "Жилкомпроект"					

СОГЛАСОВАНО	
Взам. инв.№	
Подпись и дата	
Инв.№ подл.	

СОГЛАСОВАНО

Имя. N подч.	Полномочия и дата	Взам. инж. N

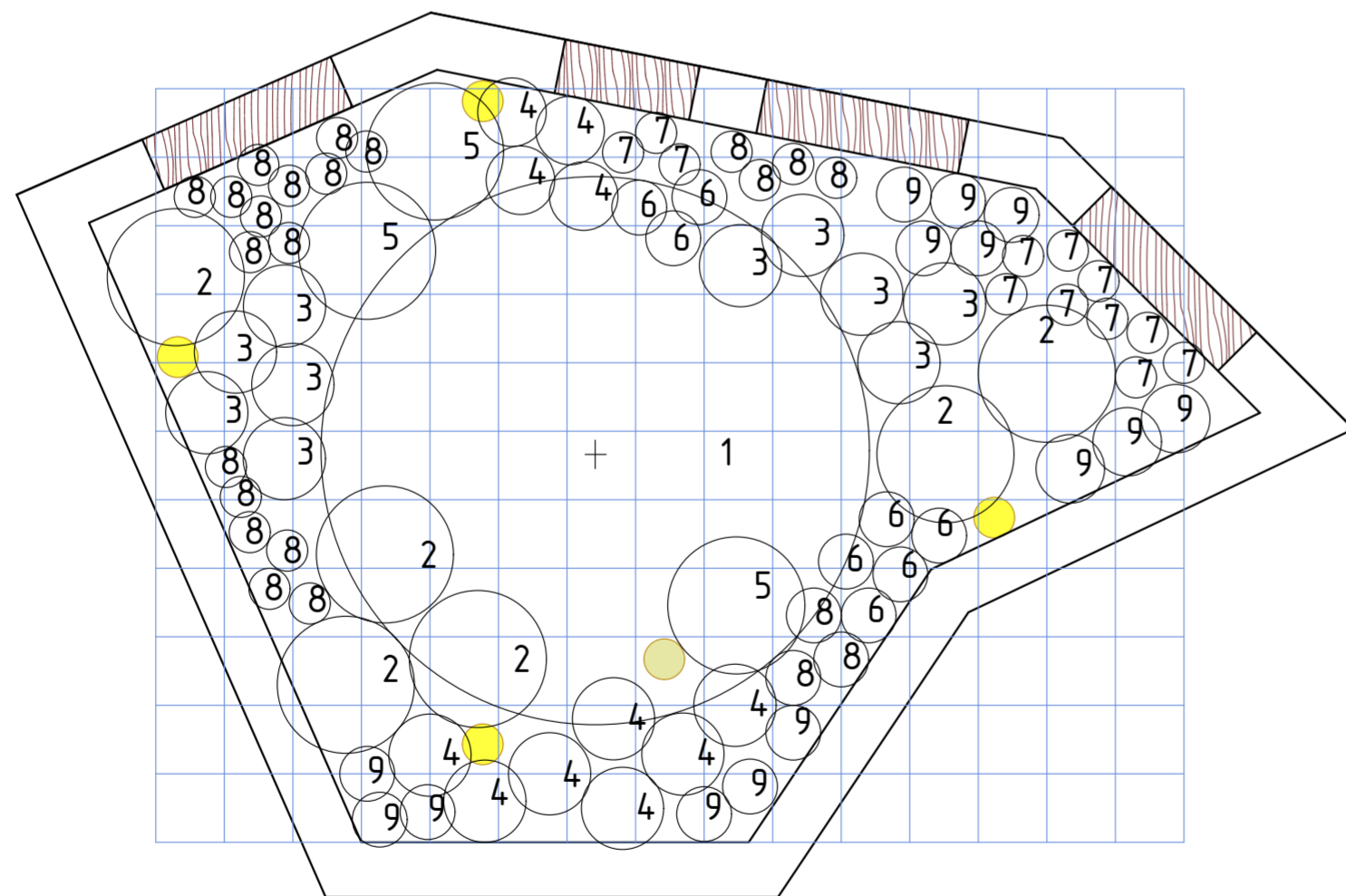
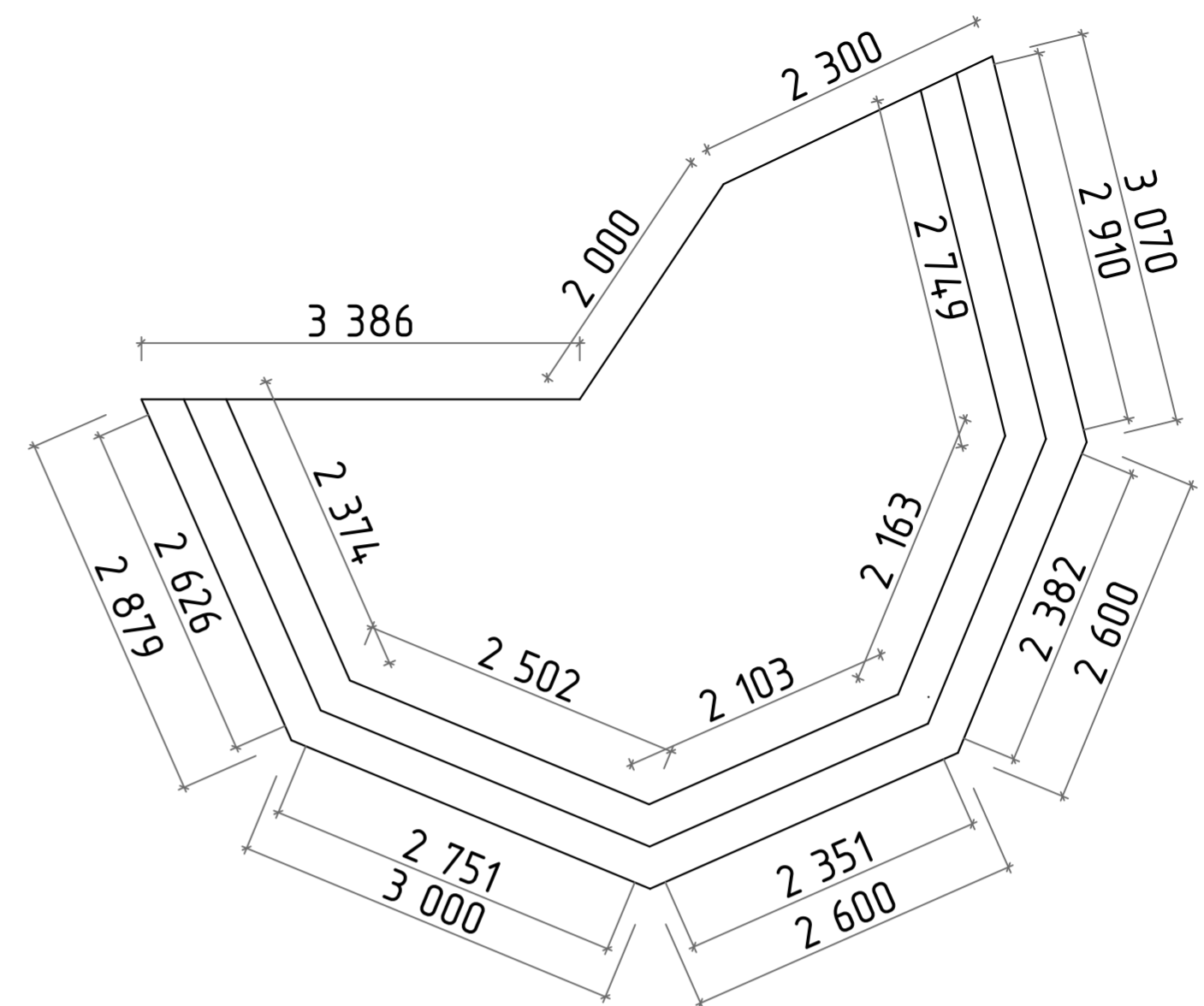
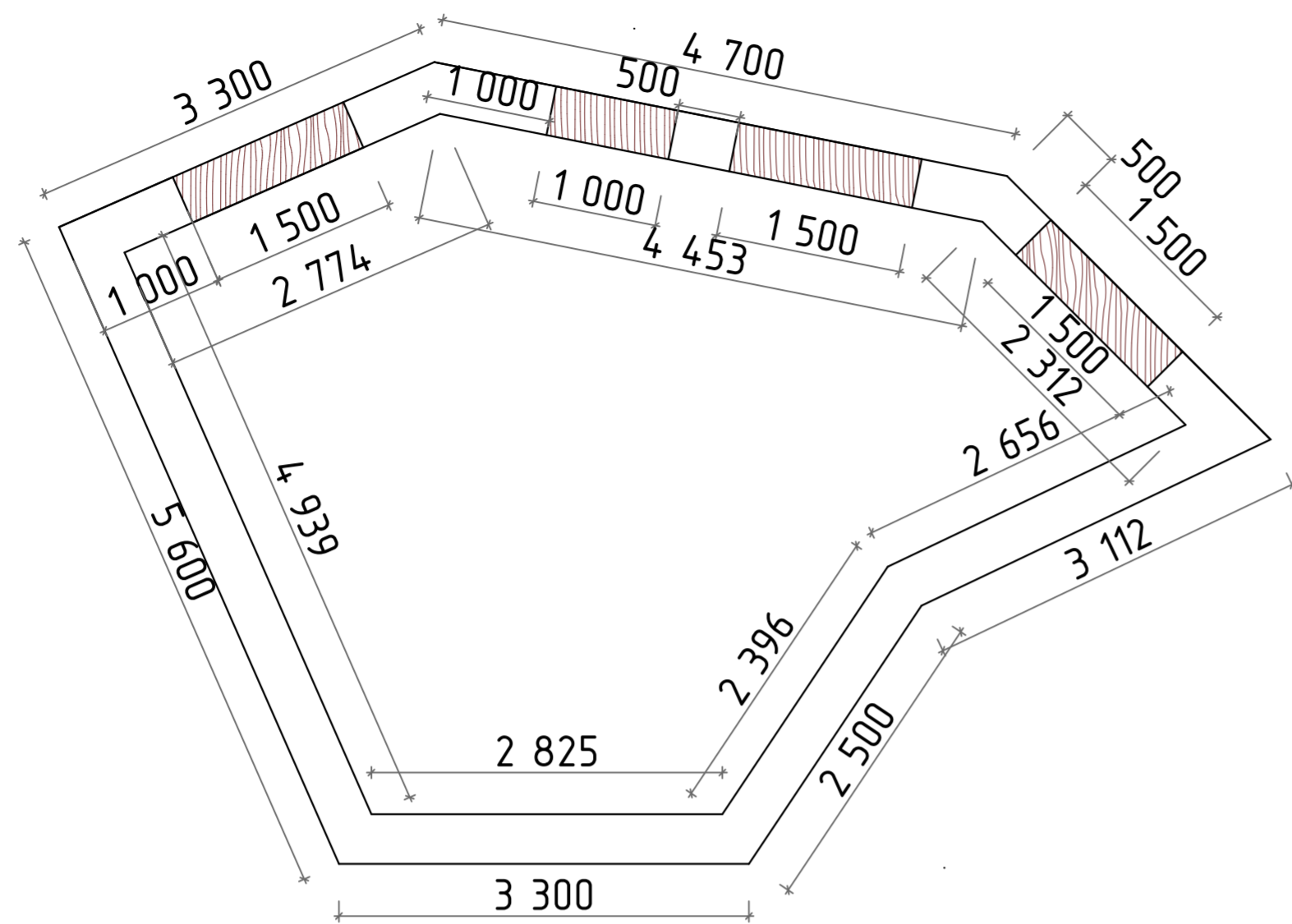


УСЛОВНЫЕ ИЗОБРАЖЕНИЯ :

- N — КАБЕЛЬНАЯ ЛИНИЯ 0,4кВ
- L — СВЕТИЛЬНИК НАРУЖНОГО ОСВЕЩЕНИЯ НА ОПОРЕ
- - - - - ЛИНИЯ СВЯЗИ (ВОСЛ)
- — — — — ЛИНИЯ СВЯЗИ

07/19-42С-ПЗУ					
КАПИТАЛЬНЫЙ РЕМОНТ ОБЪЕКТА: "СКВЕР НА ПЕРЕСЕЧЕНИИ УЛ. РУСАНОВА - ПР. ЛЕНИНГРАДСКИЙ".					
ИЗМ.	КОЛ. УЧ.	ЛИСТ	№ ДОК.	ПОДПИСЬ	ДАТА
ГИП		СМИРНОВ			10.19
РАЗРАБОТАЛ		ШАТИЛОВА			10.19
Н.КОНТРОЛЬ		БОВЫКИН			10.19
СВОДНЫЙ ПЛАН СЕТЕЙ М 1:500					СТАДИЯ Р
					ЛИСТ 11
					ЛИСТОВ
ООО "Жилкомпроект"					

КОПИРОВАЛ



СВЕТИЛЬНИК ДЛЯ ПОДСВЕТКИ РАСТЕНИЙ



САДОВАЯ РОЗЕТКА

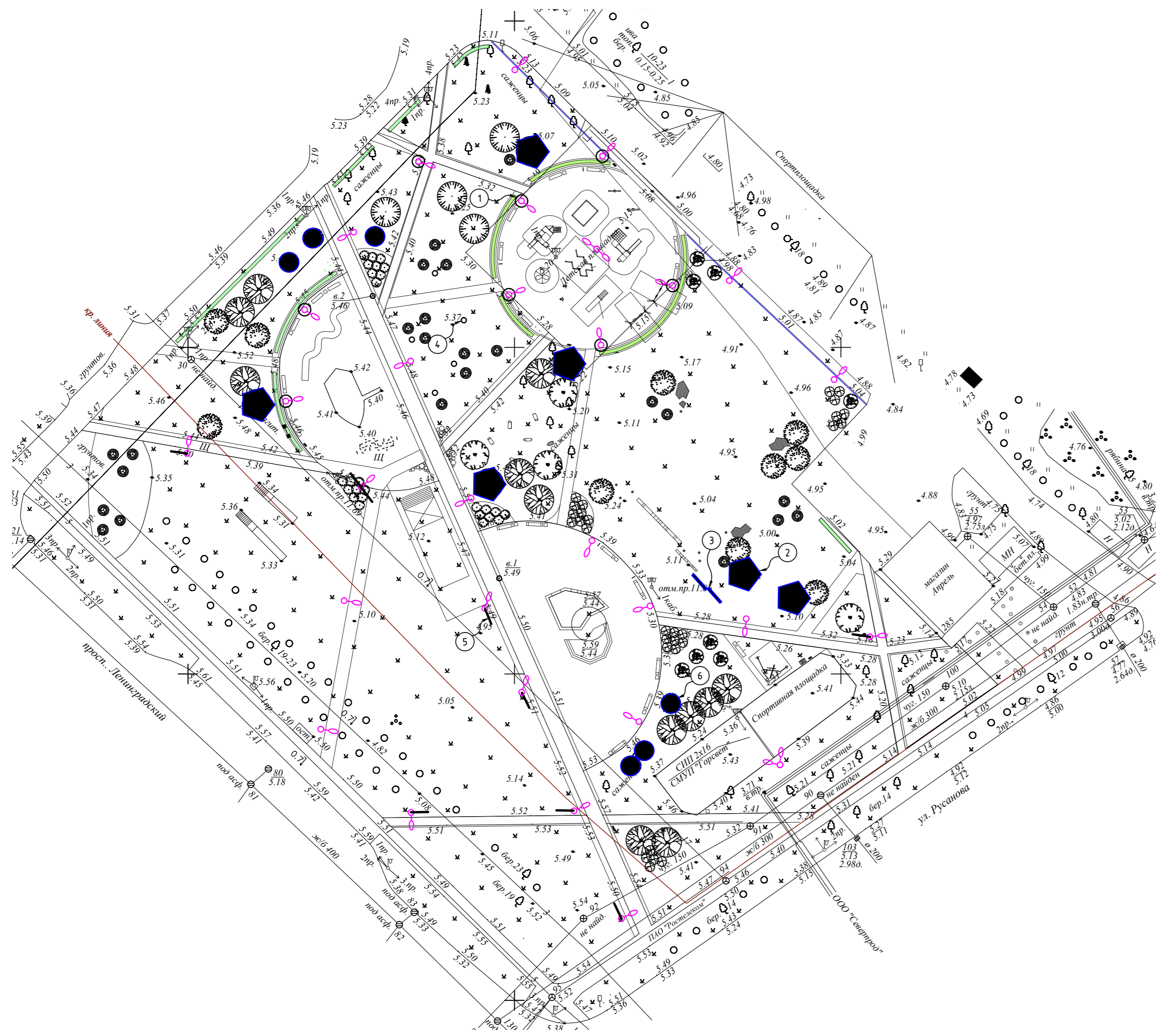
ВЕДОМОСТЬ ЭЛЕМЕНТОВ ОЗЕЛЕНЕНИЯ

№ п.п.	УСЛОВНОЕ ИЗОБРАЖЕНИЕ	НАИМЕНОВАНИЕ ПОРОДЫ И ВИДА НАСАЖДЕНИЯ	КОЛИЧ. ШТ.	ПРИМЕЧАНИЕ
1	①	ЕЛЬ КОЛЮЧАЯ ГОЛУБАЯ	1	H = 6-7 м
2	②	СОСНА ГОРНАЯ MIGNUS	6	80-100 3хv WRB
3	③	ЛАПЧАТКА КУСТАРНИКОВАЯ "АББОТСВУД"	10	2хv СЗ
4	④	МАНЖЕТКА МЯГКАЯ "РОБУСТА"	11	2хv СЗ
5	⑤	ДЕРЕН БЕЛЫЙ "ЭЛЕГАНТИССИМА"	3	40-60 2хv С7,5
6	⑥	АНАФАЛИС ЖЕМЧУЖНЫЙ	9	2хv СЗ
7	⑦	ГВОЗДИКА ТРАВЯНКА	12	2хv СЗ
8	⑧	ОВСЯНИЦА СИЗЯЯ "АЙС БЛЮ"	23	2хv СЗ
9	⑨	ГЕРАНЬ КРОВАВО-КРАСНАЯ "VISION VIOLET"	11	20-30 СЗ
10	●	ПОДСВЕТКА РАСТЕНИЙ		
11	●	РОЗЕТКА САДОВАЯ		

						07/19-42С-ПЗУ				
						Капитальный ремонт объекта "Сквер на пересечении ул. Русанова- пр. Ленинградский"				
Изм.	Колуч.	Лист	№Док.	Подп.	Дата			Стация	Лист	Листов
								Р	13	
	ГИП	Смирнов			10.19					
	Разработал	Абакумова			10.19					
	Разработал	Константинова			10.19					
	И/контроль	Бобыкин			10.19	Деталь проекта 2. План цветника и сцены		ООО "Жилкомпроект"		

Спецификация оборудования и инвентаря

Поз.	Обозначение	Наименование	Кол.	Примечание
1		Световая консоль (шар с птицей)	8	
2		Гирлянда для оформления лиственных деревьев h=4м	6	
3		Комплект арки "Снежири"	1	
4		Конструкция "Клетка" (птица в клетке на опоре h=1,5м)	5	
5		Световая консоль "Звездный салют" h=2,4м	9	
6		Гирлянда для оформления хвойных деревьев h=4м	6	



СОГЛАСОВАНО	
Взам. инж.Н	
Подпись и дата	
Инв.№ подл.	

07/19-42С-ПЗУ								
"СКВЕР НА ПЕРЕСЕЧЕНИИ УЛ. РУСАНОВА - ПР. ЛЕНИНГРАДСКИЙ".								
ИЗМ.	КОЛ.УЧ.	ЛИСТ	№ ДОК.	ПОДПИСЬ	ДАТА	СТАДИЯ	ЛИСТ	ЛИСТОВ
						Р	14	
ГИП		СМИРНОВ			10.19	план новогоднего украшения		
РАЗРАБОТАЛ		АБАКУМОВА			10.19			
РАЗРАБОТАЛ								
Н.КОНТРОЛЬ		БОВЫКИН			10.19			